

3 pokoje, balkon, duży parking

5 416,50 zł | 69 zł/m² | 78,5 m² | 3 pom.

Nr: 5566/2082/OLW

Pod wynajem



Szczegóły oferty

Rynek	Wtórny	Parking podziemny	TAK
Przeznaczenie	Biurowe	Recepcja	TAK
Cena	5 416,50 zł	Kontrola dostępu	TAK
Powierzchnia	78,5 m²	Ochrona	TAK
Cena za m ²	69 zł	Monitoring	TAK
Koszty eksploatacyjne (m ²)	29,90 zł	Sieć komputerowa	TAK
Piętro	1	Klimatyzacja	TAK
Klasa budynku	B	Otwierane okna	TAK
Liczba pięter	3	Liczba pomieszczeń	3
Winda	TAK	Wysokość pomieszczeń (cm)	280
Parking naziemny	TAK	Zaplecze socjalne	TAK

3 pokoje, balkon, duży parking

5416,50 zł | 69 zł/m² | 78,5 m² | 3 pom.

Nr.: 5566/2082/OLW

Pod wynajem

Opis nieruchomości

LOKALIZACJA: Wrocław, Krzyki. Dobry dojazd do obwodnicy śródmiejskiej i autostrady A4.

OPIS: Do wynajęcia biuro o powierzchni 78,5 m kw. na 1p. w budynku biurowym kl. B na Krzykach. Powierzchnia podzielona na recepcję, open space i gabinet. Do lokalu przynależy własny balkon. Istnieje możliwość adaptacji własnego aneksu kuchennego w lokalu. Wspólny aneks kuchenny i toalety w części wspólnej. Dla najemców możliwość wynajmu wyposażonych sal konferencyjnych.

STANDARD: Klimatyzacja, wentylacja, podwieszane sufity, wykładzina, sieć teleinformatyczna, światłowód, otwierane okna. Na parterze budynku portiernia, budynek wyposażony w windę, przystosowany dla osób niepełnosprawnych. Ochrona 24h, monitoring. W budynku bar bistro. Wokół budynku dużo zieleni i staw.

WARUNKI NAJMU:

- czynsz: 69 PLN netto/m kw.
- opłaty eksploatacyjne: ryczałt: 29,90 PLN netto/m kw. (w tym ogrzewanie, prąd, woda)
- współczynnik powierzchni wspólnych: 10%
- media: prąd zasilający urządzenia komputerowe wg licznika
- miejsca parkingowe: 1 miejsce/40 m kw. wynajmowanej powierzchni w cenie 330 PLN netto (naziemny), 440 PLN netto (podziemny)
- okres najmu: do uzgodnienia
- kaucja: 2x czynsz + opłaty brutto
- dostępne od zaraz.

KONTAKT: Krzysztof Strembicki | 533 335 104 | k.strembicki@verso.com.pl | Verso Nieruchomości |



Opiekun oferty

Krzysztof Strembicki

Doradca ds. Rynku Komercyjnego
| Ekspert Rynku Biurowego

✉ k.strembicki@verso.com.pl
☎ +48 533 335 104
☎ +48 533 335 104
📠 k.strembicki_verso

VERSO Nieruchomości sp.
z o.o.
Biuro wiec Corte Verona, II
p.
ul. Grabiszyńska 208
53-235 Wrocław

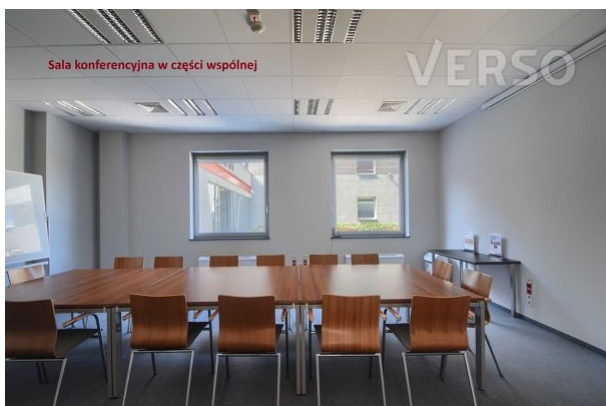
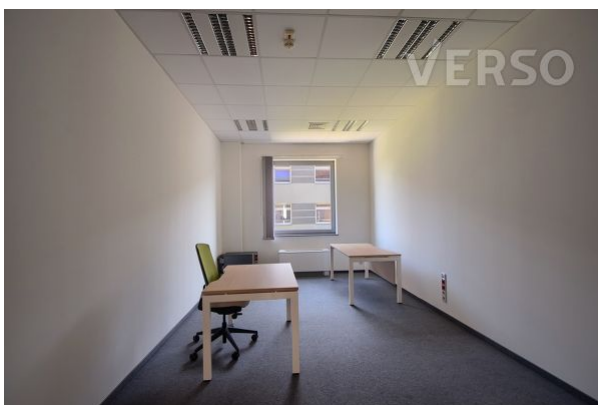
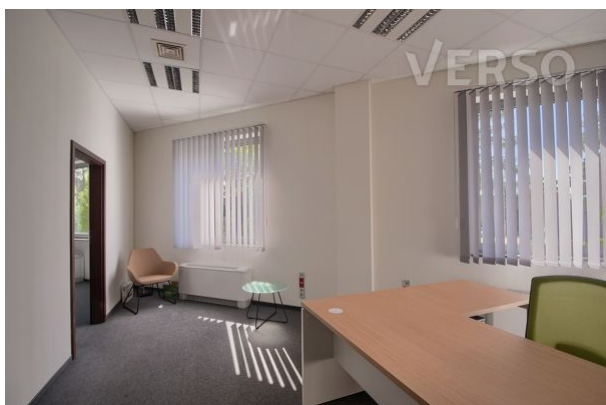
3 pokoje, balkon, duży parking

5 416,50 zł | 69 zł/m² | 78,5 m² | 3 pom.

Nr.: 5566/2082/OLW

Pod wynajem

Galeria



Sala konferencyjna w części wspólnej



Sala konferencyjna w części wspólnej



Sala konferencyjna w części wspólnej

