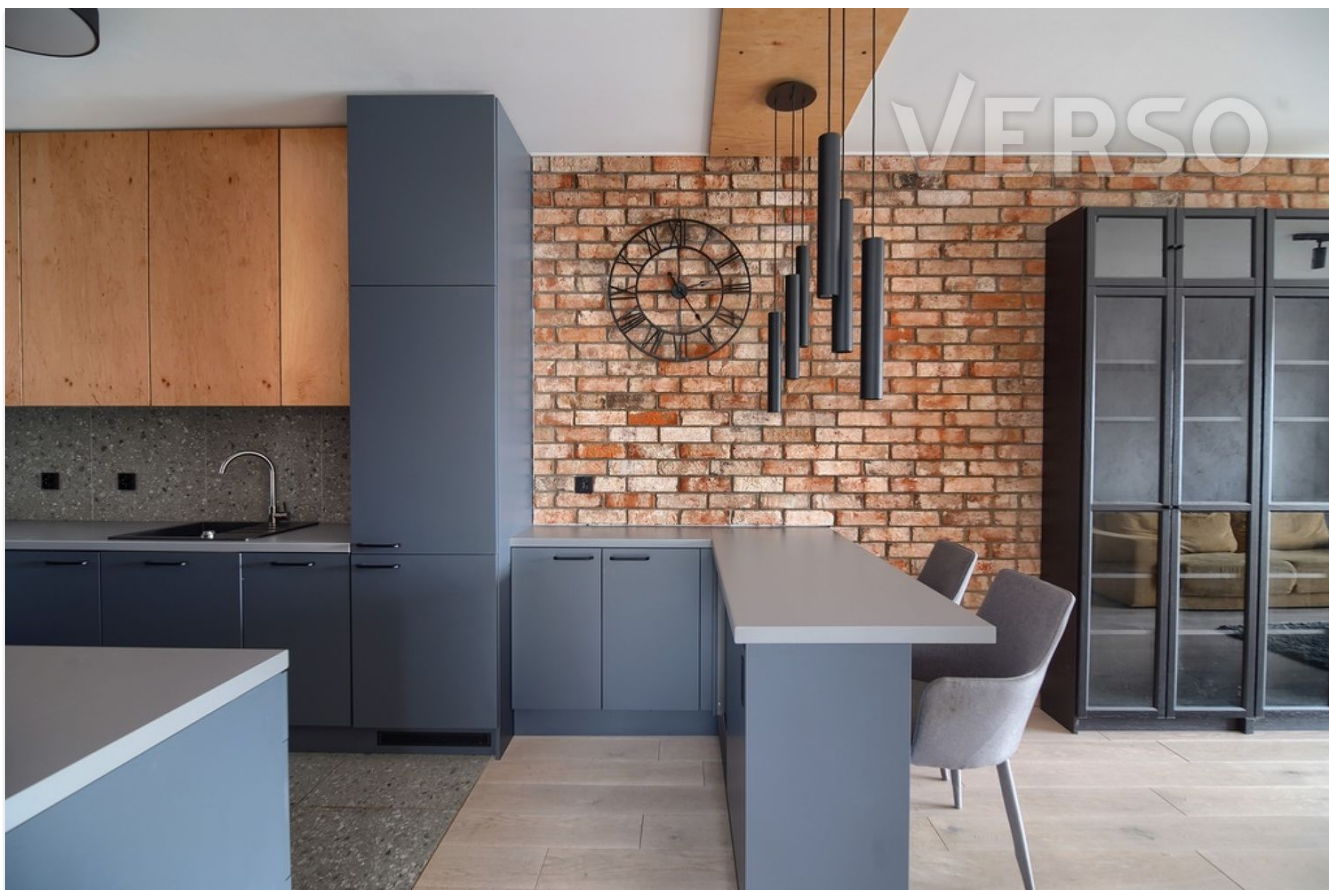


Kietczów, 3 pokoje z ogródkiem, beczynszowe

769 000 zł | 11 534,42 zł/m² | 66,67 m² | 3 pokoje

Nr: 6557/2082/OMS

Na sprzedaż



Szczegóły oferty

Rynek	Wtórny	Rok budowy	2021
Cena	769 000 zł	Stan budynku	Bardzo dobry
Powierzchnia	66,67 m²	Gaz	TAK
Cena za m ²	11 534,42 zł	Stan nieruchomości	Bardzo dobry
Liczba pokoi	3	Typ kuchni	Otwarta

Kiełczów, 3 pokoje z ogródkiem, beczynszowe

769 000 zł | 11 534,42 zł/m² | 66,67 m² | 3 pokoje

Nr.: 6557/2082/OMS

Na sprzedaż

Opis nieruchomości

LOKALIZACJA: Dolnośląskie, Wrocławski, Długołęka, Kiełczów, ul. Klonowa

OPIS: Do sprzedaży lokal mieszkalny parterowy, rozkładowy, narozny pięknej, spokojnej, kameralnej podwrocławskiej miejscowości Kiełczów przy ulicy Klonowej. Powierzchnia użytkowa wynosi 66,67 mkw., dodatkowo w bryle budynku znajduje się strych do ewentualnej aranżacji. W ramach nabytego udziału przysługuje prawo do wyłącznego korzystania z miejsca postojowego przed budynkiem oraz części gruntu. Budynek oddany do użytku w 2021 roku.

Na parterze znajduje się salon z otwartą kuchnią z meblami w zabudowie z wyjściem na mały ogródek, 2 osobne ustawne pokoje, łazienka z oknem, przedpokój z szafą w zabudowie.

Ogrzewanie gazowe (piec 2 funkcyjny), dostępne media: gaz, prąd, woda i kanalizacja miejska. Nieruchomość beczynszowa.

Nieruchomość zaprojektowana przez architekta wnętrz.

Stan mieszkania jak na zdjęciach. Dachówka betonowa. Ogrzewanie podłogowe. Ocieplenie budynku styropianem 15 cm. Dojście do budynku i miejsce postojowe z kostki betonowej.

ZALETY: Bliskość AOW. 13 km do wrocławskiego Rynku. Pełna infrastruktura. Mieszkanie przestronne, rozkładowe, pokoje ustawne. W bliskiej okolicy szkoła podstawowa oraz publiczne i prywatne praktyki lekarskie. Przystanek autobusowy na ulicy Wrocławskiej.

CENA: 769 000 zł do negocjacji !!! Polecam i zapraszam na prezentację.

KONTAKT: Michał Zagórski | m.zagorski@verso.com.pl | tel. 533 335 106 | Verso Nieruchomości |



Opiekun oferty

Michał Zagórski

Doradca ds. Rynku
Mieszkaniego

✉ m.zagorski@verso.com.pl

☎ +48 533 335 106

☎ +48 533 335 106

📄 m.zagorski_verso

VERSO Nieruchomości sp.

z o.o.

Biuro wiec Corte Verona, II

p.

ul. Grabiszyńska 208

53-235 Wrocław

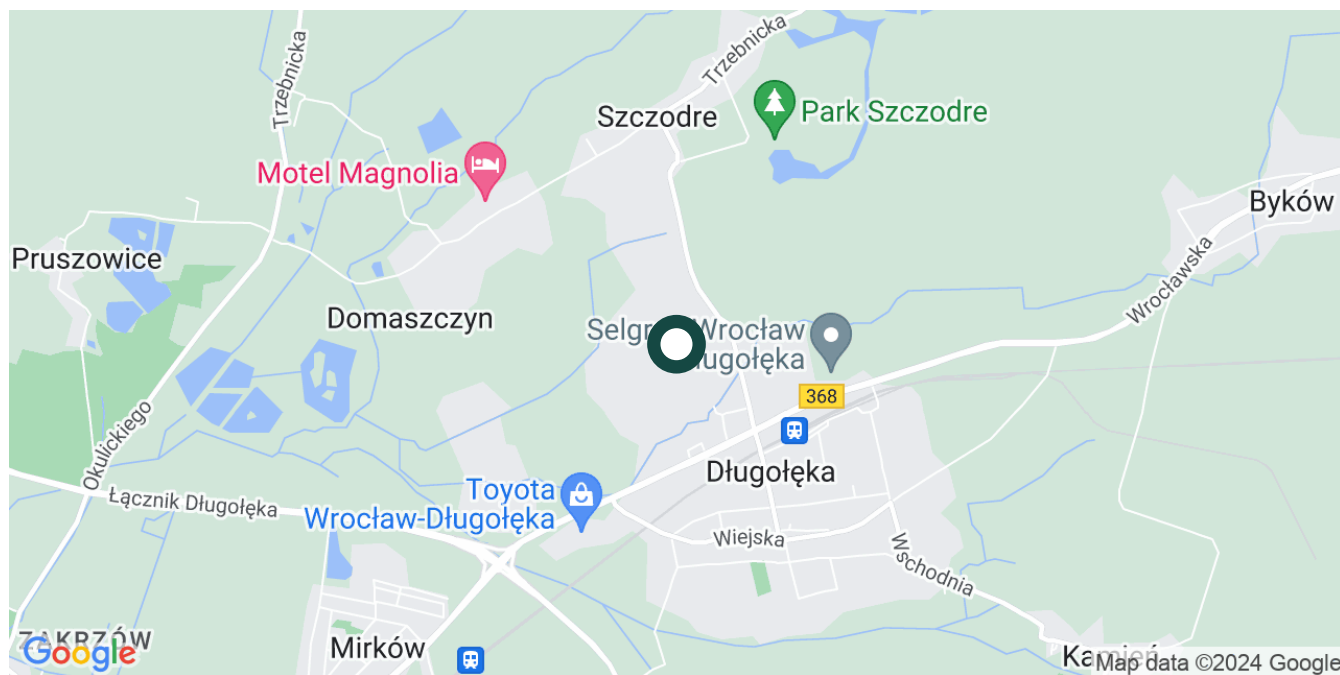
Kietczów, 3 pokoje z ogródkiem, bezczynszowe

769 000 zł | 11 534,42 zł/m² | 66,67 m² | 3 pokoje

Nr.: 6557/2082/OMS

Na sprzedaż

Mapa



Galeria

