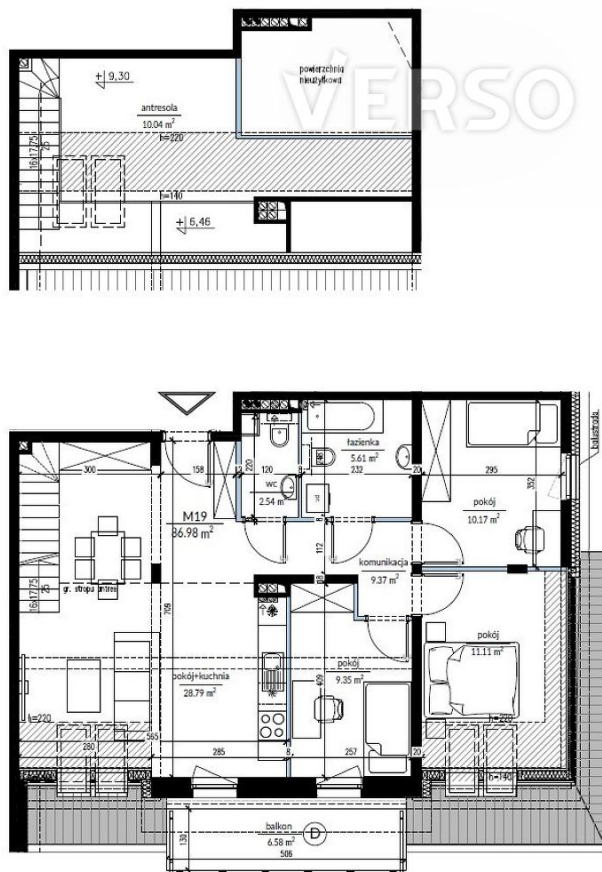


4 pokoje, narożne, antresola

956 000 zł | 10 991,03 zł/m² | 86,98 m² | 3 pokoje

Nr: 6552/2082/OMS

Na sprzedaż



Szczegóły oferty

Rynek	Pierwotny	Stan budynku	Idealny
Cena	956 000 zł	Gaz	TAK
Powierzchnia	86,98 m ²	Stan nieruchomości	Stan deweloperski
Cena za m ²	10 991,03 zł	Kierunek okien w pokojach	Wschód
Liczba pokoi	3	Typ kuchni	Otwarta
Piętro	2	Liczba balkonów	1
Liczba pięter	2	Garaż/Miejsca parkingowe	TAK
Rok budowy	2025		

4 pokoje, narożne, antresola

956 000 zł | 10 991,03 zł/m² | 86,98 m² | 3 pokoje

Nr.: 6552/2082/OMS

Na sprzedaż

Opis nieruchomości

LOKALIZACJA: Wrocław, Ołtaszyn, Brylantowa

OPIS MIESZKANIA: Na sprzedaż komfortowe dwupoziomowe mieszkanie, rozkładowe, dwustronne, narożne (w kształcie litery L) 4 pokojowe o powierzchni użytkowej 86,98 m kw., usytuowane na 2 piętrze w nowym, kameralnym budynku wielolokalowym z windą który zostanie oddany do użytku w czerwcu 2025.

Mieszkanie składa się z salonu połączonego z otwartą kuchnią (o powierzchni 28,79 m kw.), ustawnej sypialni (11,11 m kw.), osobnych 2 pokoi (9,35 m kw., i 10,17 m kw.), łazienki z WC (5,61 m kw.), osobnego WC (2,54 m kw.) oraz antresoli (10,04 m kw.). Do nieruchomości przynależy balkon (6,58 m kw.).

Ogrzewanie i ciepła woda za pomocą pieca dwufunkcyjnego z zamkniętą komorą spalania, winda z piwnicą na 2 piętro, dźwig przystosowany dla osób niepełnosprawnych, parapety z konglomeratu. Wszystkie mieszkania wyposażone w rolety zewnętrzne elektryczne. Każde mieszkanie z wyjściem pod instalację klimatyzacji.

Inwestycja to kameralny i elegancki budynek mieszkalno-usługowy (20 mieszkań i 7 lokali usługowych na parterze) zlokalizowany na willowym osiedlu Ołtaszyn. Inwestycję charakteryzuje położenie spokojnej i bezpiecznej okolicy w bliskiej odległości od centrum miasta, jak również do obwodnicy Wrocławia czy autostrady A4.

Mieszkania na pierwszym piętrze jednopoziomowe (2,3 i 4 pokojowe o powierzchni od 39,02 m kw., do 87 m kw.), na drugim piętrze dwupoziomowe (2,3 i 4 pokojowe od 40,35 m kw., do 86,96 m kw.). Wszystkie lokale mieszkalne z przynależnymi balkonami lub tarasami (tarasy od 18,30 m kw., do 68,83 m kw., balkony od 3,38 m kw., do 6,63 m kw.), wysokość pomieszczeń 2,52 m. Komórki lokatorskie (cena za metr: 4000 zł, o powierzchni od 1,51 m kw., do 5,85 m kw.), 28 miejsc postojowych w garażu podziemnym (35 000 zł).

Rezerwacje na warunkach nowej umowy deweloperskiej. Planowane zakończenie robót to grudzień 2024 (możliwość udostępnienia mieszkań pod pracę wykończeniową), pozwolenie na użytkowanie do końca I kwartału 2025.

ATUTY: Kameralne i ciche osiedle, inwestycja położona w sąsiedztwie niskiej zabudowy domów wielorodzinnych, miejsce dobrze skomunikowane z pozostałą częścią miasta, bliskość terenów zielonych, szybki dojazd zarówno do AOW, A4 jak i do centrum miasta. Pełna infrastruktura. Przystanek autobusowy.

CENA: 956 000 PLN. Polecam i zapraszam do kontaktu !!

KONTAKT: Michał Zagórski | 533 335 106 | m.zagorski@verso.com.pl | Verso Nieruchomości |



Opiekun oferty

Michał Zagórski

Doradca ds. Rynku
Mieszkania węg

✉ m.zagorski@verso.com.pl VERSO Nieruchomości sp.

☎ +48 533 335 106 z o o .

☎ +48 533 335 106 Biuro wiec Corte Verona, II

📄 m.zagorski_verso p.

ul. Grabiszyńska 208

53-235 Wrocław

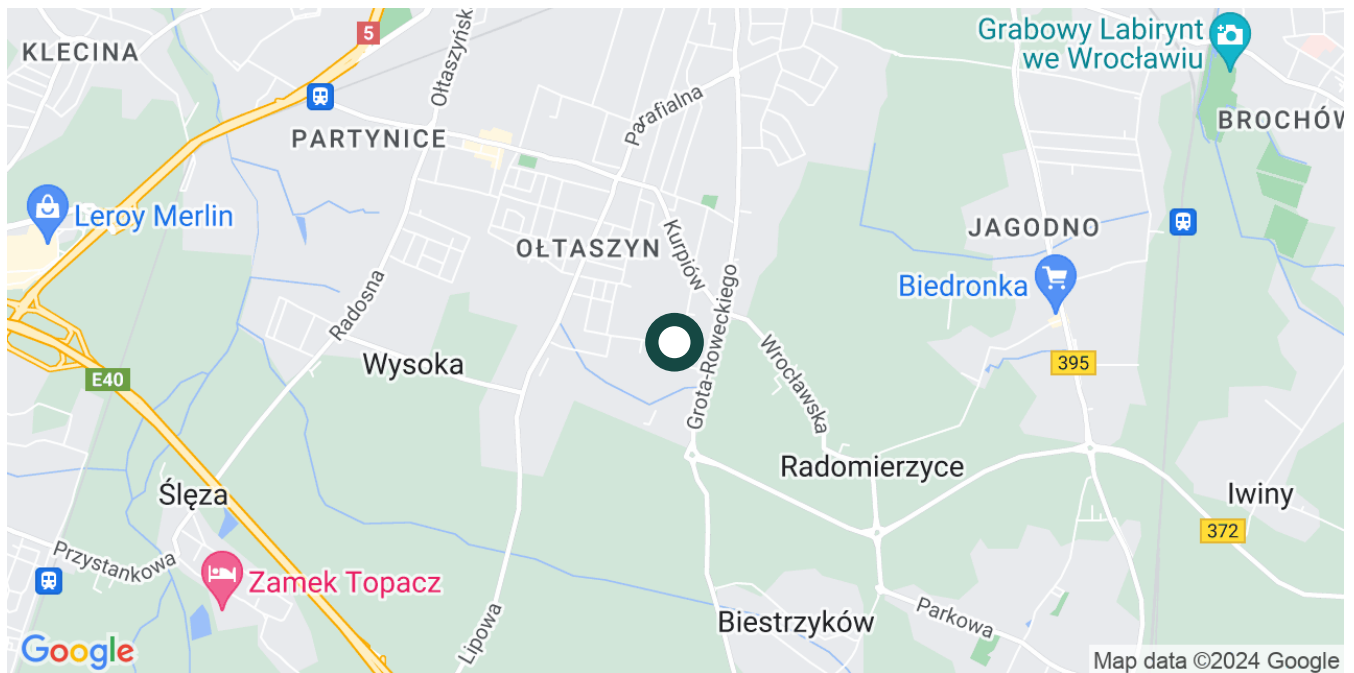
4 pokoje, narożne, antresola

956 000 zł | 10 991,03 zł/m² | 86,98 m² | 3 pokoje

Nr.: 6552/2082/OMS

Na sprzedaż

Mapa



Galeria

