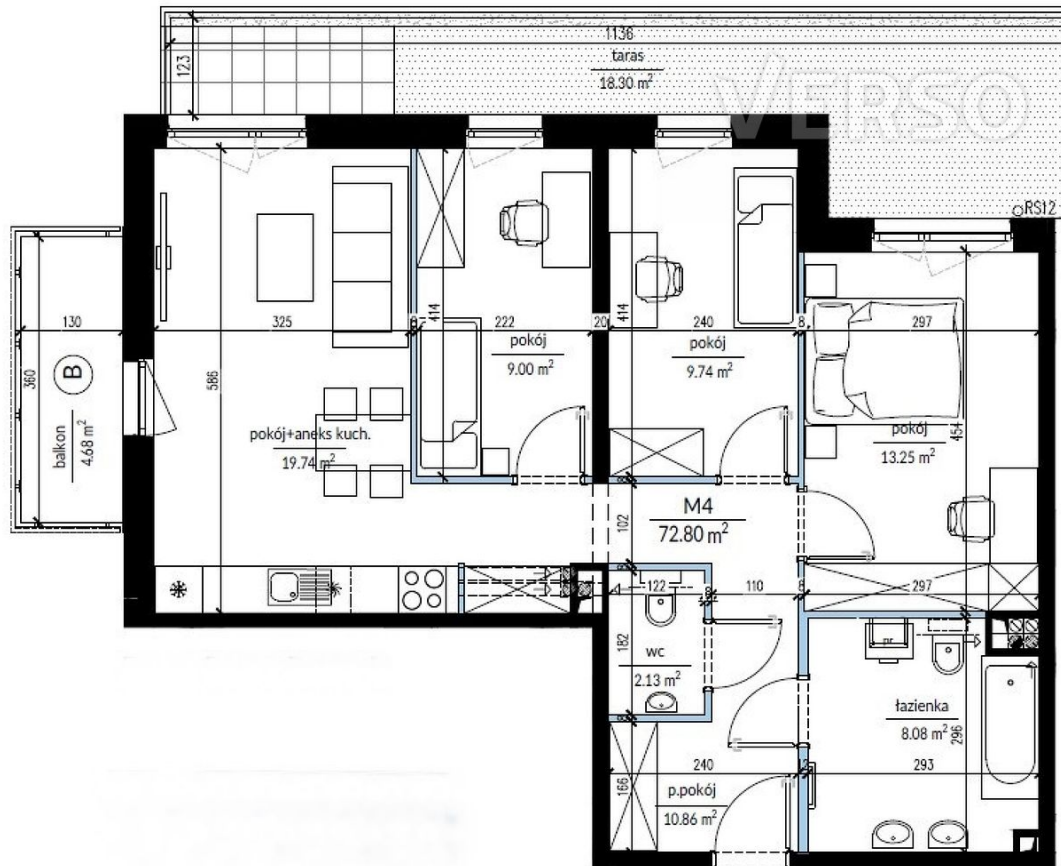


# 4 pokoje, narożne, taras i balkon

895 000 zł | 12 293,96 zł/m<sup>2</sup> | 72,8 m<sup>2</sup> | 3 pokoje

Nr: 6551/2082/OMS

Na sprzedaż



## Szczegóły oferty

Rynek	Pierwotny	Stan budynku	Idealny
Cena	895 000 zł	Gaz	TAK
Powierzchnia	72,8 m <sup>2</sup>	Stan nieruchomości	Stan deweloperski
Cena za m <sup>2</sup>	12 293,96 zł	Kierunek okien w pokojach	Wschód
Liczba pokoi	3	Typ kuchni	Otwarta
Piętro	1	Liczba balkonów	1
Liczba pięter	2	Garaż/Miejsca parkingowe	TAK
Rok budowy	2025		

# 4 pokoje, narożne, taras i balkon

895 000 zł | 12 293,96 zł/m<sup>2</sup> | 72,8 m<sup>2</sup> | 3 pokoje

Nr.: 6551/2082/OMS

**Na sprzedaż**

## Opis nieruchomości

LOKALIZACJA: Wrocław, Ołtaszyn, Brylantowa

OPIS MIESZKANIA: Na sprzedaż komfortowe mieszkanie, rozkładowe, dwustronne, narożne (w kształcie litery L) 4-pokojowe o powierzchni użytkowej 72,90 m<sup>2</sup>, usytuowane na pierwszym piętrze w nowym, kameralnym budynku wielolokalowym II piętrowym z windą, który zostanie oddany do użytku w czerwcu 2025.

Mieszkanie składa się z salonu połączonego z otwartą kuchnią (o powierzchni 19,74 m<sup>2</sup>), ustawnej sypialni (13,25 m<sup>2</sup>), osobnych 2 pokoi (9 i 9,74 m<sup>2</sup>), łazienki z WC (8,08 m<sup>2</sup>), osobnego WC (2,13 m<sup>2</sup>), przedpokoju z miejscem na szafę wnękową (10,86 m<sup>2</sup>). Do nieruchomości przynależy taras (18,30 m<sup>2</sup>) oraz balkon (4,68 m<sup>2</sup>).

Ogrzewanie i ciepła woda za pomocą pieca dwufunkcyjnego z zamkniętą komorą spalania, winda z piwnicą na 2 piętro, dźwig przystosowany dla osób niepełnosprawnych, parapety z konglomeratu. Wszystkie mieszkania wyposażone w rolety zewnętrzne elektryczne. Każde mieszkanie z wyjściem pod instalację klimatyzacji.

Inwestycja to kameralny i elegancki budynek mieszkalno-usługowy (20 mieszkań i 7 lokali usługowych na parterze) zlokalizowany na willowym osiedlu Ołtaszyn. Inwestycję charakteryzuje położenie w spokojnej i bezpiecznej okolicy w bliskiej odległości od centrum miasta, jak również do obwodnicy Wrocławia czy autostrady A4.

Mieszkania na pierwszym piętrze jednopiętrowe (2,3 i 4-pokojowe o powierzchni od 39,02 m<sup>2</sup>, do 87 m<sup>2</sup>), na drugim piętrze dwupiętrowe (2,3 i 4-pokojowe od 40,35 m<sup>2</sup>, do 86,96 m<sup>2</sup>). Wszystkie lokale mieszkalne z przynależnymi balkonami lub tarasami (tarasy od 18,30 m<sup>2</sup>, do 68,83 m<sup>2</sup>, balkony od 3,38 m<sup>2</sup>, do 6,63 m<sup>2</sup>), wysokość pomieszczeń 2,52 m. Komórki lokatorskie (cena za metr: 4000 zł, o powierzchni od 1,51 m<sup>2</sup>, do 5,85 m<sup>2</sup>), 28 miejsc postojowych w garażu podziemnym (35 000 zł).

Rezerwacje na warunkach nowej umowy deweloperskiej. Planowane zakończenie robót to grudzień 2024 (możliwość udostępnienia mieszkań pod pracę wykończeniową), pozwolenie na użytkowanie do końca I kwartału 2025.

ATUTY: Kameralne i ciche osiedle, inwestycja położona w sąsiedztwie niskiej zabudowy domów wielorodzinnych, miejsce dobrze skomunikowane z pozostałą częścią miasta, bliskość terenów zielonych, szybki dojazd zarówno do AOW, A4 jak i do centrum miasta. Pełna infrastruktura. Przystanek autobusowy.

CENA: 895 000 PLN. Polecam i zapraszam do kontaktu!

KONTAKT: Michał Zagórski | 533 335 106 | m.zagorski@verso.com.pl | Verso Nieruchomości |



Opiekun oferty

**Michał Zagórski**

Doradca ds. Rynku  
Mieszkania

✉ m.zagorski@verso.com.pl | Verso Nieruchomości sp.

☎ +48 533 335 106 z o.o.

☎ +48 533 335 106 Biuro wiec Corte Verona, II

📄 m.zagorski\_verso p.

ul. Grabiszyńska 208

53-235 Wrocław

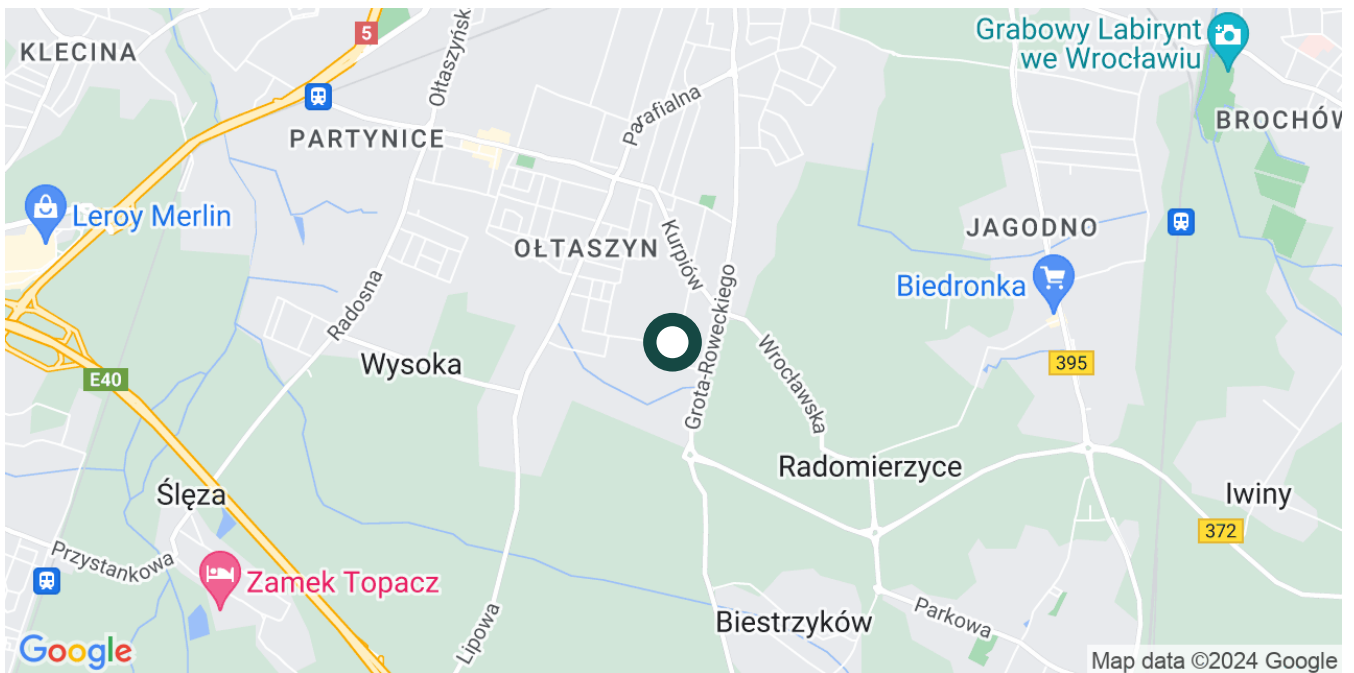
# 4 pokoje, narożne, taras i balkon

895 000 zł | 12 293,96 zł/m<sup>2</sup> | 72,8 m<sup>2</sup> | 3 pokoje

Nr.: 6551/2082/OMS

Na sprzedaż

## Mapa



## Galeria

